



Commission européenne
Agriculture et développement rural



FRANCE

Le programme de Développement Rural Hexagonal (PDRH)

Un programme à deux niveaux



Commission européenne
Agriculture et développement rural

Martinique
100,1 M€

Guadeloupe
138,1 M€

Réunion
319,1 M€

Guyane
74,4 M€

4 programmes déconcentrés (PDRR) – 631,7 M€

+

Corse

1 programme décentralisé (PDRC) – 83,2 M€

+

1 programme hexagonal (PDRH) - 5,7 Mds€

Stocks 2000/2006 restant à payer	Socle national	Volets régionaux , dont
	<ul style="list-style-type: none"> - installation - ICHN - Plan chablis et desserte forestière - investissements en forêt - PHAE 2007 	<ul style="list-style-type: none"> - formation / innovation - modernisation exploitations agricoles - IAA - MAE ciblées - Axe 3 - [Axe 4]
1,1 Mds€	2,9 Mds €	1,7 Mds€

Plan stratégique national

Total : 6,4 Mds € (FEADER)

Synthèse nationale : complémentarité des financements



Commission européenne
Agriculture et développement rural

FEADER 5,7 Mds€		Financements additionnels (PMBE, MAE, PHAE...) 2,9 Mds€
Etat 4,2 Mds€	Collectivités 900 M€	

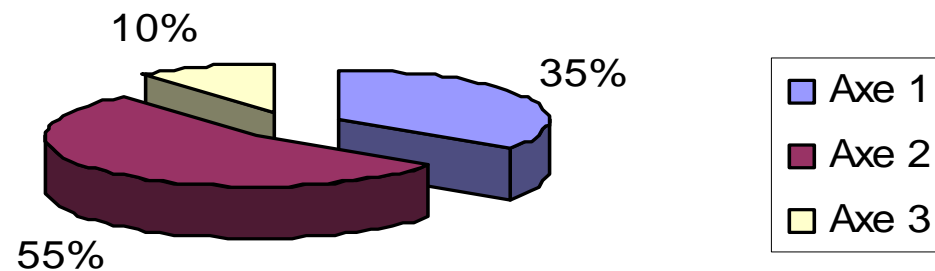
Total 13,7 Mds€

Un programme articulé autour de 3 thèmes



Commission européenne
Agriculture et développement rural

Crédits par axe après réaffectation des crédits LEADER entre axes (hors assistance technique)

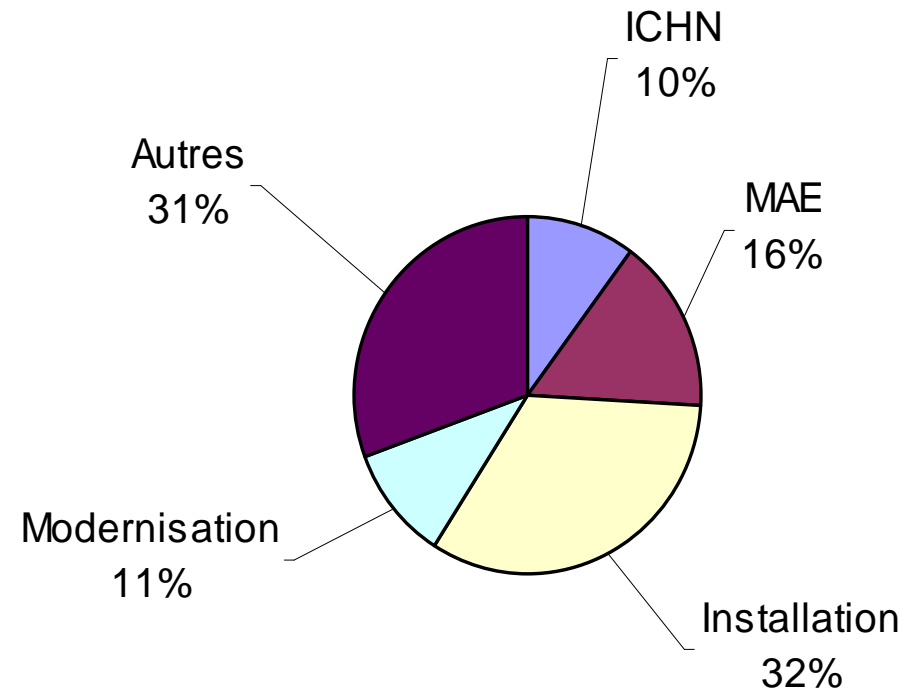




Synthèse nationale

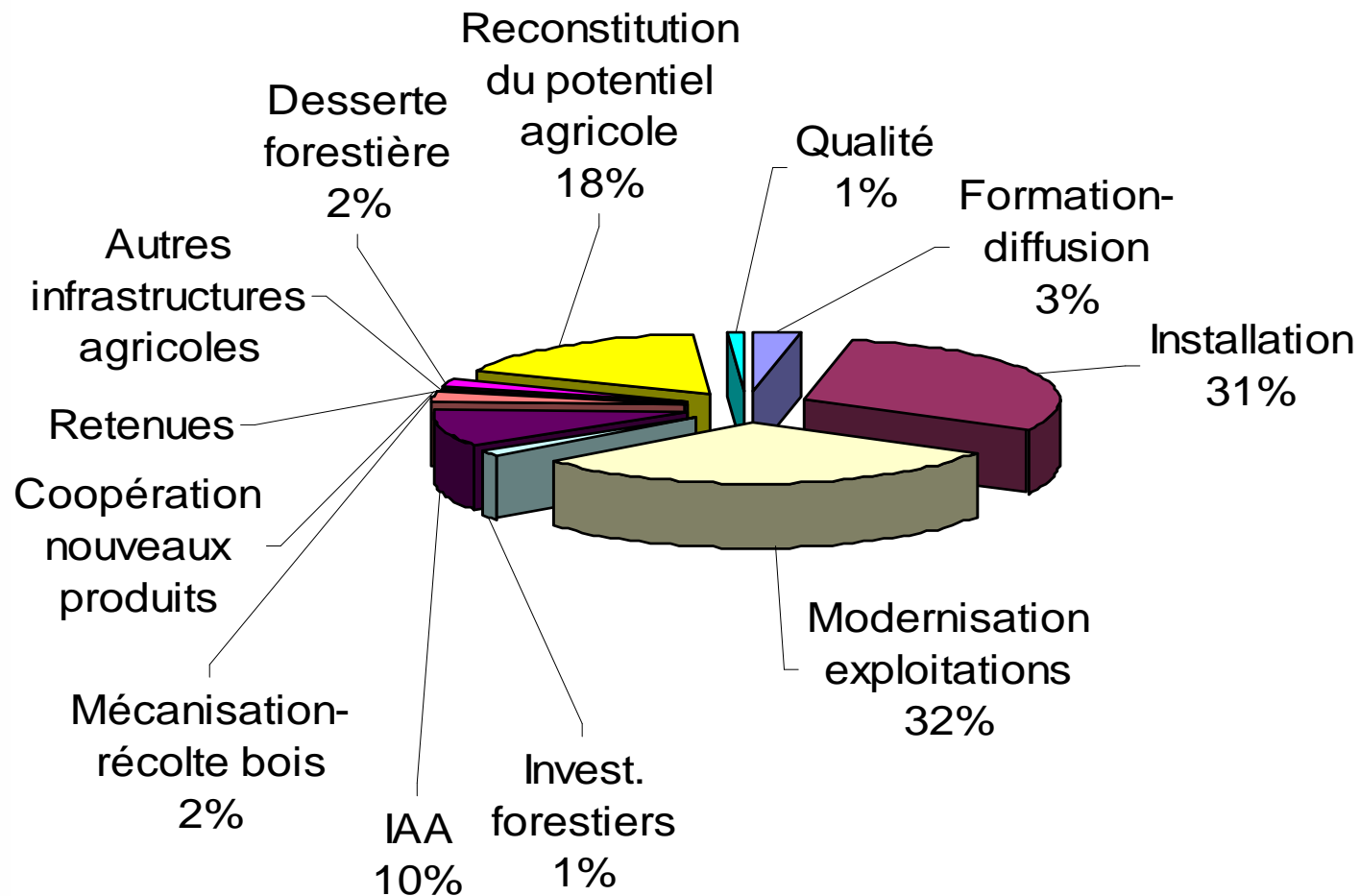


Commission européenne
Agriculture et développement rural



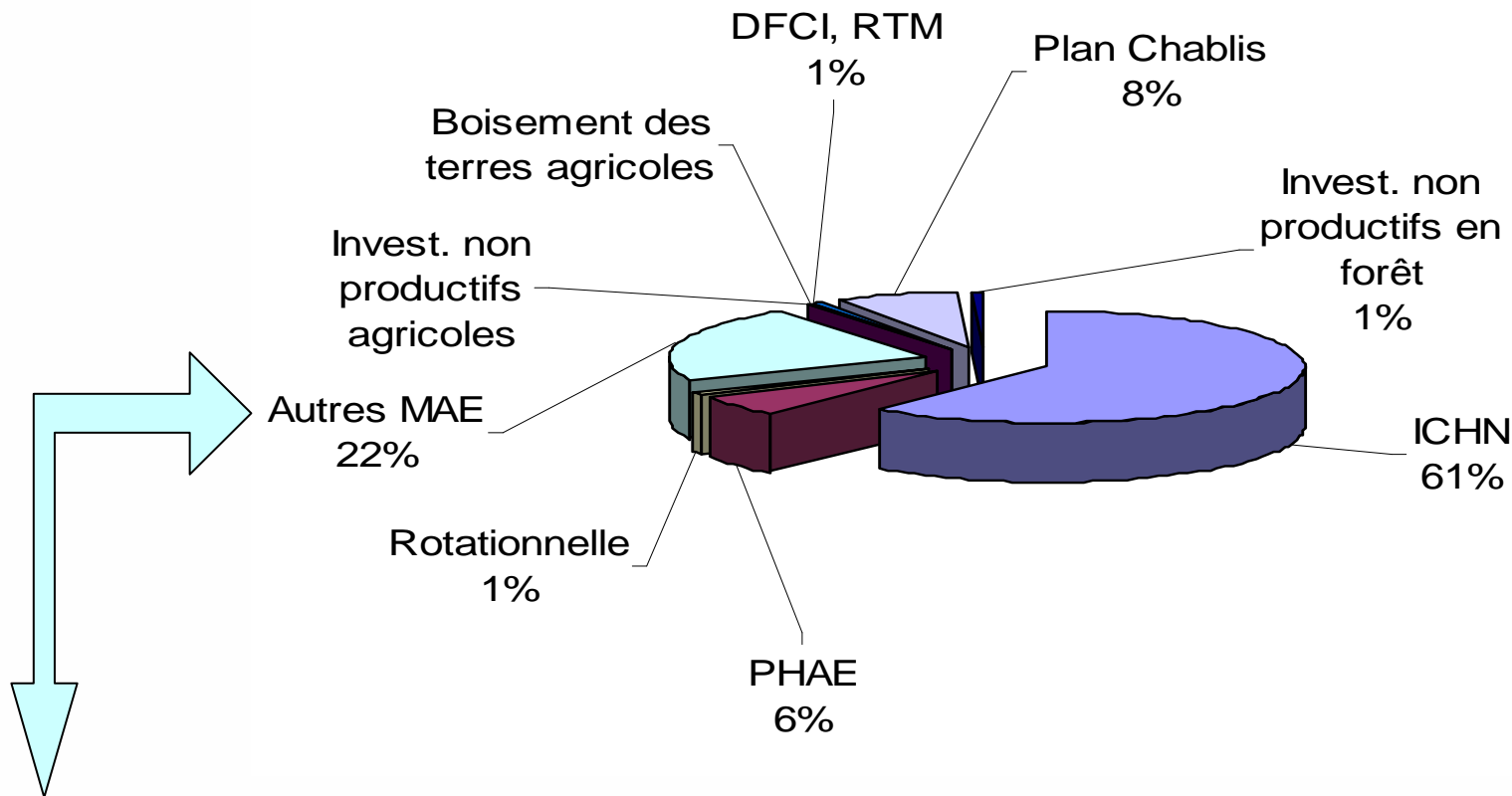
Quatre mesures principales (en masse budgétaire)

Compétitivité des secteurs agricole et forestier (axe 1)



1,9 Mds € - 35 % du FEADER

PDRH - Amélioration de l'environnement et de l'espace rural (axe 2)



Autres MAE : stocks (CTE/CAD, ...)

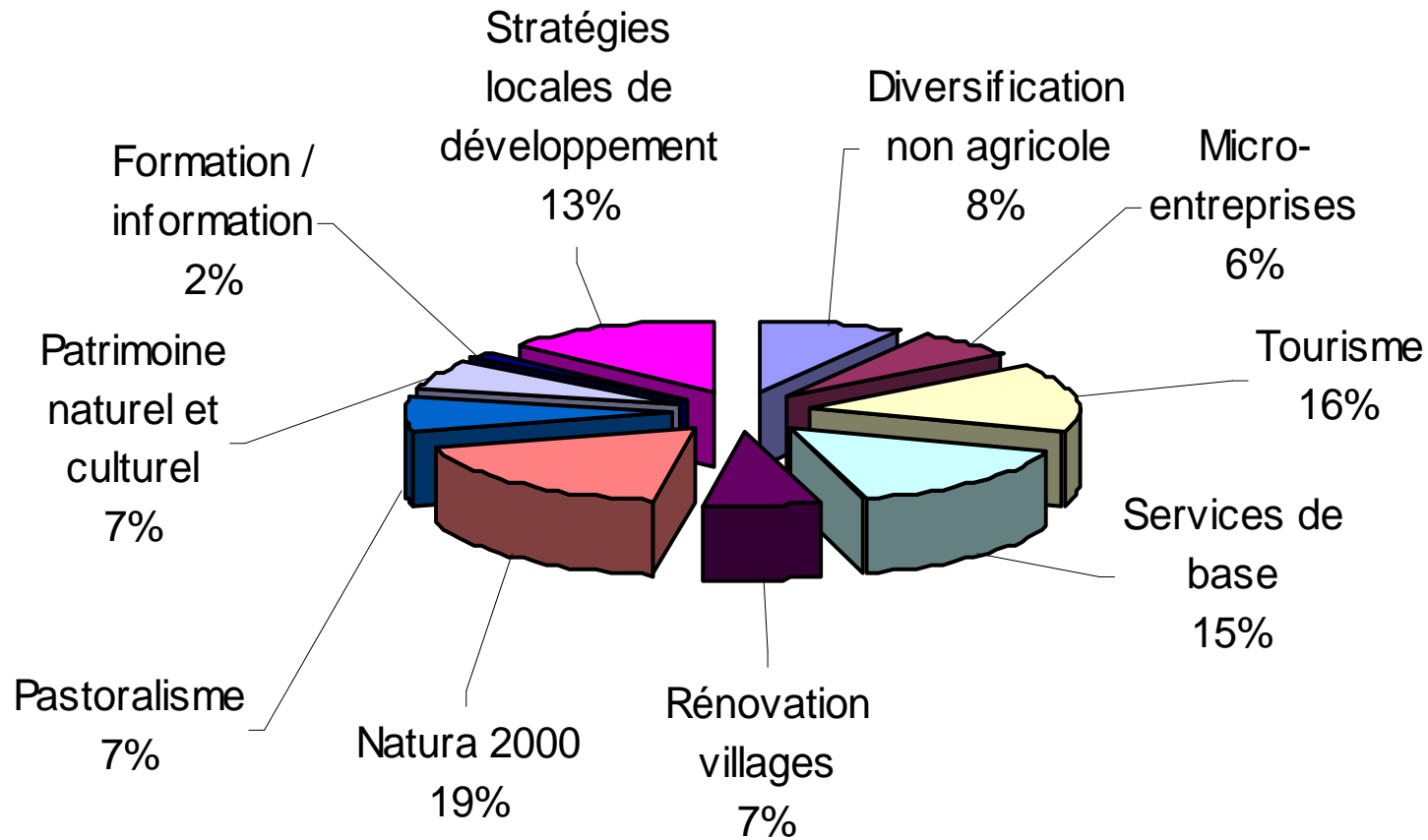
nouveaux engagements : biodiversité dont Natura 2000 (48 %) ; directive cadre sur l'eau (15 %) ; agriculture bio (8 %)

Total axe 2 : 3.1 Mds € - 55 % du FEADER

Qualité de vie en milieu rural et diversification économique (axe 3)



Commission européenne
Agriculture et développement rural



Sur 348 M€ axe 3 hors Leader

(Axe 3 total 594 M € - 10% du FEADER)



Autres points du programme

- Les complémentarités et les lignes de partage ont été définies.
- Le comité de suivi
- Dispositions de mise en œuvre et suivi
- Désignation des partenaires
- Égalité des chances
- Assistance technique et réseau rural



Commission européenne
Agriculture et développement rural

REGION AUVERGNE

Engagements 2007/2013 pour des dispositifs du Socle National					Volet Régional	Grand Total
Installation	ICHN	Phae et Rotationnelle	Forêts	S/Total		
30	410	180	4	624	124,43	748,43



DRDR AUVERGNE	Dépense Publique	FEADER	% du FEA DER	TOP UP	Total	% du Total
Axe 1	67,5	67,5	54,25	48,13	183,13	47,79
Axe 2	16,41	20	16,07	7,59	44	11,48
Axe 3	19	19	15,27	85,17	123,17	32,15
Axe 4	13,51	16,5	13,26	0	30,01	7,73
As Tech	1,43	1,43	1,15	0	2,86	0,75
Total	117,85	124,43		140,89	383,17	



Commission européenne
Agriculture et développement rural

Volet régional 2007-2013

		CREDITS NATIONAUX	FEADER	TOP-UP
Formation		4.900.000	4.900.000	2.200.060
Modernisation agricole		45.500.000	45.500.000	26.030.000
	dont PMBE	37.450.000	37.450.000	16.250.000
IAA		4.700.000	4.700.000	13.300.000
ETF		2.300.000	2.300.000	400.000
Coopération nouveaux produits		1.300.000	1.300.000	400.000
Infrastructures agricoles		6.000.000	6.000.000	2.700.000
Qualité des produits agricoles		2.800.000	2.800.000	3.100.000
AXE 1 Hors LEADER		67.500.000	67.500.000	48.130.060



	CREDITS NATIONAUX	FEADER	TOP-UP
Agribio conversion	2.863.636	3.500.000	0
Agribio maintien	0	0	500.000
Protection Races Menacées	409.091	500.000	0
Apiculture	0	0	600.000
MAE-T Natura 2000	5.285.455	6.460.000	3.599.000
MAE-T DCE	3.992.727	4.880.000	2.400.000
MAE-T Autres	409.091	500.000	500.000
Invest. non productifs agri	2.863.636	3.500.000	0
RTM-DFCI	130.909	160.000	0
Natura 2000 contrats forêt	409.091	500.000	0
AXE 2 Hors LEADER	16.363.636	20.000.000	7.599.000



Commission européenne
Agriculture et développement rural

	CREDITS NATIONAUX	FEADER	TOP-UP
Diversification non agricole	815.000	815.000	2.700.001
Micro-entreprises	1.500.000	1.500.000	7.499.999
Tourisme	5.000.000	5.000.000	29.299.995
Services de base	2.500.000	2.500.000	20.100.000
Natura 2000-DOCOB	1.330.000	1.330.000	300.001
Natura 2000-contrats ni agricoles ni forestiers	670.000	670.000	300.001
Patrimoine naturel	1.700.000	1.700.000	5.800.001
Patrimoine culturel	2.785.000	2.785.000	13.400.000
Formation et information	1.700.000	1.700.000	1.200.001
Stratégies locales de développe	1.000.000	1.000.000	3.070.001
AXE 3 Hors LEADER	19.000.000	19.000.000	85.170.000



	CREDITS NATIONAUX	FEADER
LEADER - axe 1	2.045.455	2.500.000
LEADER - axe 2	1.636.364	2.000.000
LEADER - axe 3	6.300.000	7.700.000
Coopération entre GAL	818.182	1.000.000
Animation/fonctionnement	2.700.000	3.300.000
LEADER	13.500.000	16.500.000
Réseau rural régional	300.000	300.000
Plan de communication	100.000	100.000
Autres actions AT	1.030.000	1.030.000
Assistance Technique	1.430.000	1.430.000

Le FEADER en Auvergne



Commission européenne
Agriculture et développement rural

Axe 1 : compétitivité des secteurs agricoles, agroalimentaires et forestiers	Volet régional	70,00
	dont Plan de Modernisation des Batiments d'Elevage	37,95
	Volet national en Auvergne	33,00
	dont mesures sylvicoles*	3,00
	dont Dotation aux Jeunes Agriculteurs*	30,00
	TOTAL	103,00
Axe 2 : amélioration de l'environnement	Volet régional	22,00
	dont MAE	17,84
	Volet national en Auvergne	591,00
	dont Chablis*	1,00
	dont Prime Herbagère AgroEnvironnementale	180,00
	dont Indemnités Compensatoires de Handicap Naturel*	410,00
	TOTAL	613,00
Axe 3 : qualité de la vie et diversification de l'économie en milieu rural	Volet régional	31,00
	TOTAL	31,00
Axe 5 : assistance technique	TOTAL volet régional	1,43
	TOTAL AXE 5	1,43
TOTAL FEADER	Volet régional	124,43
	Volet national en Auvergne	624,00
	TOTAL	748,43

Avancement de la programmation AXE 1

Mesure		Maquette avant compléments	Total programmé	Avancement	Reste à programmer
111 A	formation	500.000	81.403	16%	418.597
111 B	information/diffusion	4.500.000	560.987	12%	3.939.013
121 A	PMBE	37.950.000	15.509.759	41%	22.440.241
121 B	PVE	1.050.000	71.021	7%	978.979
121 C2	invest. collect. (CUMA)	4.000.000	601.860	15%	3.398.140
121 C4	transformation	2.500.000	415.712	17%	2.084.288
121 C7	diversification production agricole	500.000	67.569	14%	432.431
123 A	IAA	5.700.000	252.613	4%	5.447.387
123 B	ETF	2.300.000	411.496	18%	1.888.504
124	coopération nouveaux produits	1.500.000	60.149	4%	1.439.851
125 B	retenues d'eau,	1.000.000	-	0%	1.000.000
125 C	autres infrastructures agricoles	5.000.000	375.430	8%	4.624.570
132	qualité (aide individuelle)	800.000	-	0%	800.000
133	qualité (aide groupements)	2.700.000	-	0%	2.700.000
Total Axe 1		70.000.000	18.407.998	26%	51.592.002



Avancement de la programmation Axe 2

Mesure		Maquette avant compléments	Total programmé	Avancement	Reste à programmer
214 D	conversion AB	3 500 000	284 219	8%	3 215 781
214 F	raças menacées	500 000	188 326	38%	311 675
214 I1	MAE N2000	8 460 000	636 749	8%	7 823 251
214 I2	MAE DCE	4 880 000	357 644	7%	4 522 356
214 I3	MAE autres	500 000	-	0%	500 000
216	invest. non productifs agri	3 500 000	-	0%	3 500 000
226 B	RTM	160 000	-	0%	160 000
227	contrats N2000 en forêt	500 000		0%	500 000
Total Axe 2		22 000 000	1 466 937	7%	20 533 063



Avancement de la programmation axe 3

Mesure		Maquette avant compléments	Total programmé	Avancement	Reste à programmer
311	diversification non agricole	1.000.000	52.552	5%	947.448
312	micro-entreprises	2.000.000	-	0%	2.000.000
313	tourisme	8.000.000	1.008.678	13%	6.991.322
dont 313 A (hors LEADER)	hébergements touristiques (gites et chambres d'hôtes)	2.000.000	821.873	41%	1.178.127
dont 313 A (hors LEADER)	hébergements touristiques (hôtel)	2.000.000	101.904	5%	1.898.096
dont 313 B (hors LEADER)	produits touristiques	1.000.000	84.901	8%	915.099
321	services de base	4.000.000	187.312	5%	3.812.688
323 A	Natura 2000-DOCOB	1.330.000	290.805	22%	1.039.195
323 B	Natura 2000-contrats autres	670.000	32.117	5%	637.883
323 D	autre patrimoine naturel	3.000.000	297.417	10%	2.702.583
323 E	patrimoine culturel	6.000.000	5.840	0%	5.994.160
331	formation/information	1.700.000	-	0%	1.700.000
341	strat-loc-dév	3.300.000	144.000	4%	3.156.000
Total Axe 3		31.000.000	3.027.399	10%	27.972.601
511/12/13	Assistance technique	1.430.000	157.069	11%	1.272.931
Total Axe 5		1.430.000	157.069	11%	1.272.931

Résumé Programmation

	Maquette avant compléments	Total programmé	Avancement	Reste à programmer
Total Axe 1	70 000 000	18 407 998	26%	46 652 123
Total Axe 2	22 000 000	1 466 937	7%	20 533 063
Total Axe 3	31 000 000	3 027 399	10%	27 972 601
Total Axe 5	1 430 000	157 069	11%	1 272 931
TOTAL GENERAL	124 430 000	23 059 403	19%	101 370 597

Rappel : sur l'axe 2, la tranche 2008 des MAE représente 2 660 441 € mais non encore programmée; fin 2008, le taux d'avancement passera donc à 18%

Sur l'axe 3, LEADER représente autour de 12 M€, et aucune programmation n'a été faite à ce stade; le taux actuel d'avancement hors LEADER est de 16%



Commission européenne
Agriculture et développement rural

Financements complémentaires

Axe 2 : les crédits publics totaux consacrés à la mesure 214 I2 Natura 2000 sont augmentés

⇒ L'axe 2 reçoit 6,58 M€ complémentaires soit 26,58 hors LEADER ou 28,58 M€ y compris LEADER

Axe 3 : les crédits complémentaires sont de 1 130 000 €, soit une dotation totale hors LEADER de 20 130 000 € ou 34 760 000 € y compris LEADER
La répartition des crédits de l'axe 3 se fera fin 2008 en comité de suivi après avis du partenariat FEADER

Axe 4 : LEADER est doté de 2 630 000 € supplémentaires, soit une dotation de 19 130 000 €

Le FEADER en Auvergne



Commission européenne
Agriculture et développement rural

Axe 1 : compétitivité des secteurs agricoles, agroalimentaires et forestiers	Volet régional	70,00
	dont Plan de Modernisation des Batiments d'Elevage	37,95
	Volet national en Auvergne	33,00
	dont mesures sylvicoles*	3,00
	dont Dotation aux Jeunes Agriculteurs*	30,00
	TOTAL	103,00
Axe 2 : amélioration de l'environnement	Volet régional	28,58
	dont MAE	17,84
	Volet national en Auvergne	591,00
	dont Chablis*	1,00
	dont Prime Herbagère AgroEnvironnementale	180,00
	dont Indemnités Compensatoires de Handicap Naturel*	410,00
TOTAL	619,58	
Axe 3 : qualité de la vie et diversification de l'économie en milieu rural	Volet régional	34,76
	TOTAL	34,76
Axe 5 : assistance technique	TOTAL volet régional	1,43
	TOTAL AXE 5	1,43
TOTAL FEADER	Volet régional	134,77
	Volet national en Auvergne	624,00
	TOTAL	758,77